

Variação do PIB trimestral de 2012 em relação ao mesmo período do ano anterior. Bahia.			
Trimestres <sup>(1)</sup>	1º	2º	3º
Construção Civil	8,9	4,4	4,9
Indústria	4,7	0,2	1,5
PIB	4,8	2,6	1,9

Fonte: SEI/IBGE

(1) Dados sujeitos a retificação

### PIB - Bahia

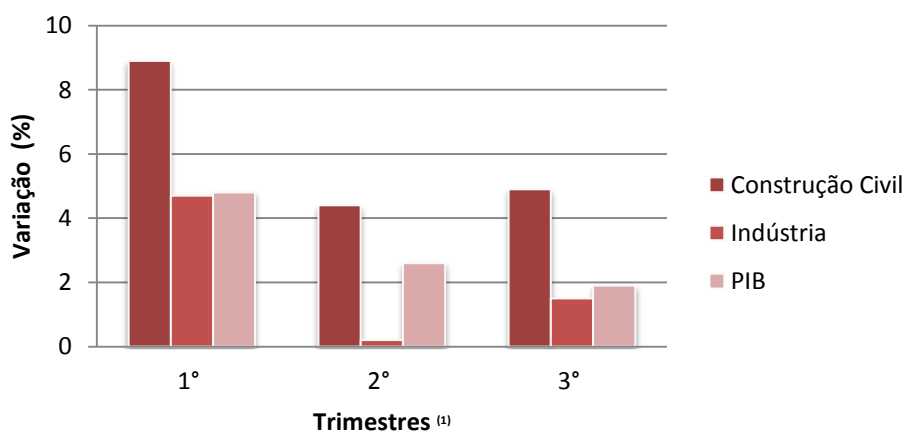
O crescimento do PIB no Estado no 3º trimestre/2012 foi de **1,9%**.

### PIB - Construção Civil – Bahia

O crescimento do PIB do setor da Construção Civil no Estado foi de **4,9%**,

Em 2011 esse crescimento foi de **5,9%**.

Variação do PIB trimestral de 2012 em relação ao mesmo período do ano anterior. Bahia.



Fonte: SEI/IBGE (1) Dados sujeitos a retificação