

DADOS GERAIS

Indicadores	Total
População residente – Censo 2010⁽²⁾	
Brasil	190.755.799
Bahia	14.016.906
Região Metropolitana	3.573.973
Déficit Habitacional 2008*⁽²⁾	
Brasil	5.572.313
Bahia	490.612
Região Metropolitana	116.512
Total de Domicílios Particulares Urbanos⁽¹⁾	
Brasil	52.911.000
Nordeste	12.058.000
Bahia	3.266.000
Abastecimento de Água – Bahia⁽¹⁾	
Domicílios com canalização interna	3.799.000
Sem canalização interna	511.000
Esgotamento Sanitário – Bahia⁽¹⁾	
Tinham	4.009.000
Não tinham	301.000

Fonte: ⁽¹⁾ PNAD 2011, IBGE⁽²⁾

* Componentes: Habitação precária, coabitação, ônus excessivo de aluguel e recomposição de depreciação

DADOS DA BAHIA

INDICADORES	2008	2009	2010	2011	2012
Estabelecimentos na Const. Civil⁽¹⁾	4.955	5.418	6.348	7.309	-
Empresas atuantes^{(**)(2)}	1.470	1.572	1.864	-	-
Consumo de Cimento (em 1000t)⁽³⁾	2.678	2.759	3.349	3.616	1.846***
Fluxo de Emprego Formal (CC)⁽¹⁾	8.811	28.969	28.679	8.823	3.501*
Trabalhadores Formais⁽¹⁾	95.826	124.795	153.474	184.345	191.761*

Fonte: MTE-RAIS, CAJED⁽¹⁾, PAIC 2004-2010⁽²⁾ e SNIC/CBIC⁽³⁾

(*) Até set/12 (***) Até Jun/12

(**) Empresas com 05 ou mais pessoas ocupadas

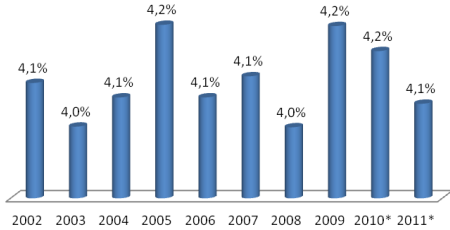
Financiamentos Imobiliários (em R\$ Bilhões e unidades) – Recursos SBPE - Aquisição e Construção

Local	2009		2010		2011		2012*	
	R\$	Unid	R\$	Unid	R\$	Unid	R\$	Unid
Bahia	1.600	16.683	2.281	20.124	3.501	23.855	1.955	11.736
Nordeste	3.678	37.050	6.501	58.048	10.085	66.365	6.801	41.392
Brasil	33.308	297.888	56.199	416.384	79.916	486.603	58.636	327.596

* Até Set/12

Fonte: CBIC/ Estatísticas Básicas do BACEN (SFH – SBPE)

Participação percentual do PIB Bahia no PIB Brasil. 2002-2011*.



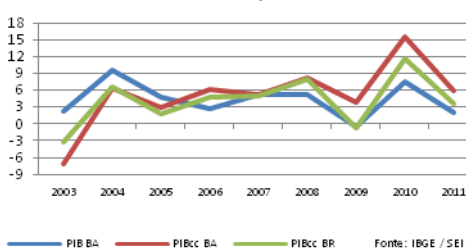
Fonte: IBGE/SEI (*) Dados sujeitos a retificação.

Participação percentual do PIBcc Bahia no PIBcc Bahia. 2002-2011.



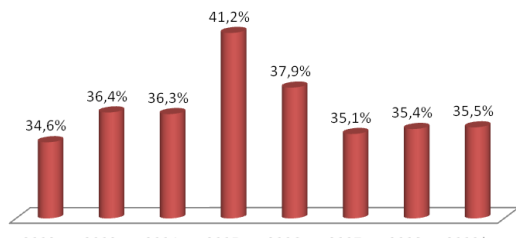
Fonte: IBGE/SEI (*) Dados sujeitos a retificação.

Taxa de Crescimento do PIBcc Brasil e Bahia e PIB Estadual da Bahia, de 2003 a 2011.



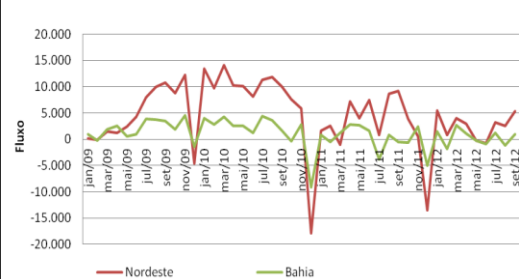
Fonte: IBGE / SEI

Participação (%) do PIBcc Bahia no PIBcc Nordeste. 2002-2009*.



Fonte: IBGE/SEI (*) Dados sujeitos a retificação.

Fluxo mensal Emprego Formal na Construção Civil. Nordeste e Bahia. 2009-2012.*



Fonte: MTE/CAJED * Resultados acrescidos dos ajustes (declarações enviadas fora do prazo).